




Un programme de 
**ORCHESTRE
À L'ÉCOLE**

En partenariat avec  **SPEDIDAM**
LES DROITS DES ARTISTES-INTERPRÈTES



Maloya Kabosé

Davy Sicard

SUR-MESURES

SUR-MESURES

Penser la progression au quotidien

PRÉAMBULE

Au-delà des projets, les orchestres à l'école ont besoin au quotidien de répertoires qui leur permettent de construire en douceur la progression de chaque élève et du groupe.

Orchestre à l'École a pensé cette sélection de fiches pédagogiques, autour de morceaux issus de la programmation des Fabriques à musique en partenariat avec la Sacem ou de collaborations avec des artistes partenaires.

Pourquoi « Sur-Mesures » ?

Parce que l'ensemble des fiches fait apparaître la nécessité d'écrire et d'arranger sur-mesure pour chaque orchestre et cela afin d'organiser une progression adaptée.

Les formats de fichier à votre disposition sont éditables ce qui vous permet de modifier, adapter à votre guise les partitions en fonction des capacités de chacun de vos élèves.

Conception & Réalisation

Anne-Laure Guenoux, arrangeuse et formatrice Orchestre à l'École

PLAYLIST

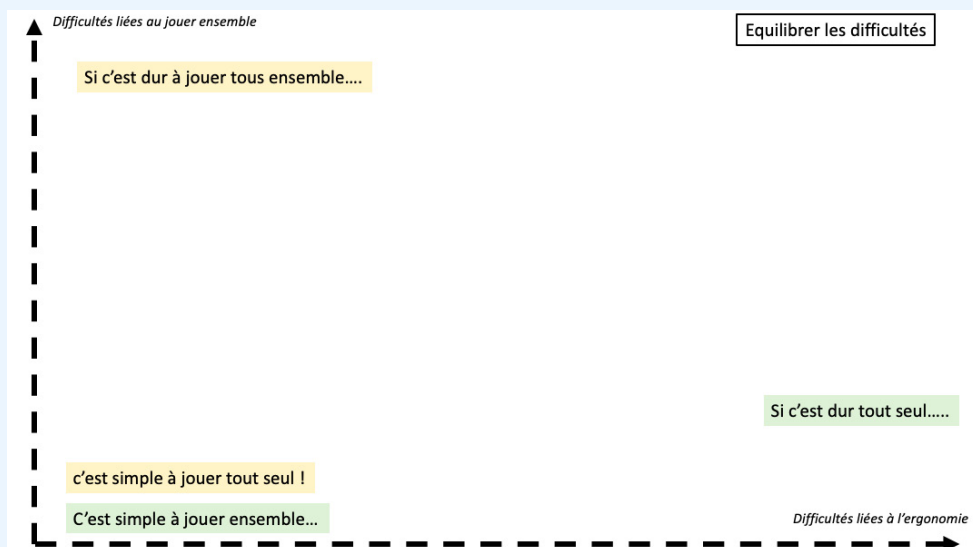
Toutes les fiches pédagogiques sont à retrouver sur notre site internet sur lequel nous les déposons au fur et à mesure de leur sortie.

ACCÉDER À LA PLAYLIST

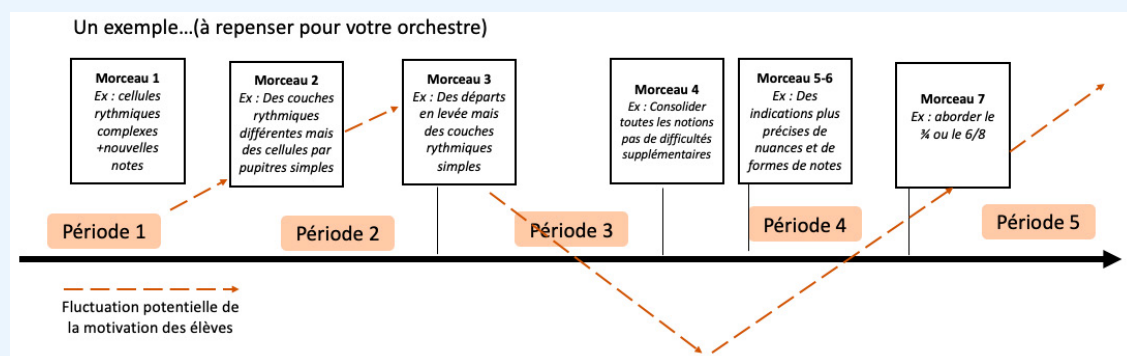


ORGANISER LA PROGRESSION AU QUOTIDIEN, OUI, MAIS POURQUOI ?

- Pour permettre aux élèves d'être dans un confort et un équilibre d'apprentissage. Le schéma ci-dessous tente de faire apparaître cette logique de pensée.
Carré vert : si c'est dur à l'instrument, c'est simple à jouer ensemble.
Carré jaune : si c'est dur à jouer tous ensemble, c'est simple à jouer tout seul.
Il s'agit bien d'équilibrer les difficultés tout au long de la phase d'apprentissage pour que chaque morceau ne soit pas insurmontable.



- Pour ne pas saper la motivation devant trop de difficultés ou trop de facilités en pensant la progression sur l'année et par période :



- Partir de ce que le groupe et l'élève savent faire et ce qu'ils vont apprendre de nouveau et penser à ce qu'on veut qu'ils apprennent tout au long de l'année. Chaque fiche pédagogique est organisée de la manière suivante :
 - Présentation de l'auteur·rice compositeur·rice, de la chanson
 - Ce qu'il faut savoir faire avant de démarrer la chanson
 - Ce que la chanson permet de travailler tout seul sur son instrument (formes de notes, phrasés, endurance, notes, rythmes, etc.) et tous ensemble en orchestre (les interactions, les différents plans sonores, les mises en place, etc.)

VOUS SOUHAITEZ CONCEVOIR VOS OUTILS PÉDAGOGIQUES ET VOTRE RÉPERTOIRE «SUR-MESURE» ?

Notre équipe se tient à votre disposition pour vous accompagner : formation@orchestre-ecole.com

EFFECTIF INSTRUMENTAL

Deux versions disponibles (tonalités différentes)

Vents et percussions : à partir du milieu de 1^{re} année

Cordes : fin de 1^{re} année

Les niveaux sont donnés à titre indicatif et dépendent de votre orchestre (élémentaire ou collège) et de la vitesse de sa progression.

Tout le matériel à retrouver en cliquant

[ICI](#)

Document conçu
et réalisé par Anne-
Laure Guenoux,
arrangeuse
et formatrice
Orchestre à l'École

PRÉSENTATION DE L'ARTISTE

Davy Sicard est un de ces artistes qui peut être à la fois un militant engagé pour son « caillou » natal, un chanteur à la voix touchante et vibrante et une personne incroyablement généreuse. Suffisamment rare pour que soit signalé le fait qu'en plus de tout cela, il est sincère dans toutes ses facettes ! On pourrait le trouver agaçant de talent mais on préfère lui consacrer une fiche pédagogique pour que partout puisse résonner la force de sa musique, le Maloya qu'il dit « Kabosé »...

Mais qu'est-ce donc que le Maloya ? Bien plus qu'une musique traditionnelle, c'est un art de vivre, un acte engagé et un poing levé à la face de tous ceux qui pensent qu'un jour des femmes et des hommes ont pu être inégaux en droits. Endémique de l'île de la Réunion, le Maloya fait chanter haut et fort la fierté d'être libre.

WWW.DAVYSICARD.FR

LA CHANSON MALOYA KABOSÉ

Comment résister à la douceur et la sensibilité de Maloya Kabosé. Une chanson douce qui fleure bon l'amitié, le partage, en bref, un concentré de l'artiste qu'est Davy Sicard.

C'est l'histoire d'une personne qui, ayant vu de la lumière, est entré dans une maison et y a trouvé un espace où manger, se reposer, respirer et revivre. On ne dit pas d'où il/elle vient mais on sait que la vie l'a « cabossé », pour des raisons inconnues. Alors Davy Sicard serait-il cet auvergnat dont parle G. Brassens ? Cette personne qui a ouvert sa porte et dont on se souviendra longtemps ? Il faudrait demander aux uns et aux autres si entre l'Auvergne et la Réunion, il n'y a qu'un pas d'hospitalité à franchir !

En tout cas, c'est une chanson qui redonne espoir dans la grande communauté des hommes et des femmes de ce monde qui savent aussi accueillir, porter assistance, écouter... être des humains, en somme.

[ÉCOUTER](#)

[LA TRADUCTION](#)



Paroles de la chanson

Couplet 1

Tèl ou 'a vi la limièr baya
Tèl ou 'a nĩ po gardé
Tèl ou 'a vi té rouvèr baya
Tèl ou 'a vĩ ou 'a rantré hé

Na pa rod konèt out zistwar
Ni kisak ou lé

Na di aou jĩs la pa granshoz mounwa
Mé vyin manj in boushé
E la dinkou konma ou la

Refrain

Ral in Maloya Kabosé
Sa la ariv tousel
Sa i té d'a ou la zèl
Ral in Maloya Kabosé
Ki koté sa i té sort
Lamène ali d'van nout' porte

Ral in Maloya Kabosé
Sa i té ral aou lwin
La ousa ou té san aou byin
Ral in Maloya Kabosé
Sa i té d'a ou lo tan
Tèl li ariv tèl li sava

Couplet 2

Tèl ou té fini manjé baya
Tèl ou 'a rod po alé
Tèl ou 'a sort dan la kaz baya
Tèl la nuit la tombé hé

La di aou poukwé ou dor pa la
Ou lé tro fatigu
La ou la tonm dan mon bra
Out larm la koulé
E la dinkou konma ou la

SE LA JOUER EN ORCHESTRE À L'ÉCOLE

Nous avons tenté de faire ressortir la substantifique moëlle de Maloya Kabosé et c'est une petite gageure...
Tout repose sur un groove fin et délicat entre la rythmique de la guitare et le kayamb.

Ce qu'il faut savoir faire avant de pouvoir aborder ce morceau

C'est sur la percussion que repose la difficulté et l'endurance. Le triangle serait à jouer par un enseignant.
C'est trop dur pour des débutants.

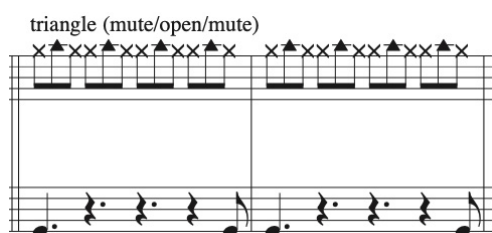
Pour le reste, il faut avoir de belles longueurs de notes mais la chanson ne présente pas de très grosse difficulté mais selon les instruments, notamment les cordes, on a quelques notes pas toujours très très simples.

Ce n'est pas dur à jouer tout.e seul.e mais ça peut l'être en groupe selon votre aisance rythmique.

Ce que cette chanson nous permet de travailler en orchestre

La percussion

C'est dur à tenir et il ne faut pas hésiter à modifier en ajoutant ou supprimant des choses. Le tempo est lent mais le petit débit est finalement assez serré.



L'instrumentarium pour la percu 2 = un son grave + un son aigu (exemple : peau tom bass étouffé + cercle du tom basse).

Des couches rythmiques à bien caler

Les deux couches sont très différentes pour éviter toutes confusions mais il faut bien les poser avec la percussion.

Pour les cordes



Pour les vents



Quid de la voix

On peut choisir de chanter la chanson (avec un chœur d'enfant ou un soliste ou un instrumentiste) ou de laisser les instrumentistes jouer la mélodie simplifiée. La mélodie étant trop difficile à jouer telle quelle, nous l'avons simplifiée.

Si vous choisissez de ne pas jouer la mélodie originale, il faut accepter le fait que cela devient une adaptation simplifiée de Maloya Kabosé. Mais cela reste une belle occasion de faire connaissance avec cette chanson !

Et si c'est trop long ?

Vous pouvez arrêter à la fin de la reprise et jouer la dernière mesure. On entendra alors : intro – couplet 1 – refrain – intro – couplet 2 – refrain – mini coda

Si vous souhaitez jouer ce morceau en concert, veuillez-vous rapprocher de la Sacem pour vos déclarations : Autorisation diffusion de musique - La Sacem.